

園見学会のご案内

保育園での活動の様子をお子様と一緒に見てみませんか？



企業様や出産前のプレママプレパパも、お気軽にご参加ください！

10:00~10:40

定員：2名

対象：0歳児~2歳児

(終了時間は前後する場合がございます)

英語教室

毎週第2、3、4
水曜日実施

曜日変更あり

食育

毎月 1回 実施

内容・日程は園に
お尋ねください

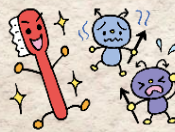
リズム遊び

毎週第2、3、4
火曜日実施

曜日変更あり

主な行事

6月



虫歯予防デー

9月

運動会

1月

お正月あそび
うたあそび



10月



ハロウィン

2月

豆まき

7月



七夕まつり

12月

クリスマス制作

3月

ひなまつり



ニチイキッズ
NICHIE KIDS

ニチイキッズ福島いずみ保育園

TEL: 024-555-0451



ご予約はお電話またはWebで
受け付けしています！