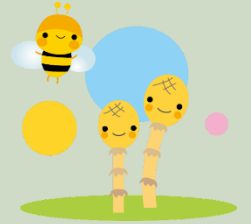


子育てひろば



身体測定

～どれくらい大きくなったかな？～



★予約制となっておりますのでお気軽にお問い合わせの上ご参加ください！

★イベント終了後ご希望がございましたら、子育てのお悩みをお伺いします！

★開催日時★

対象：0歳から2歳までのお子様

日時：5/13（月）

※5/7（火）までにお申し込み下さい。

時間：10：00～11：00

参加費：無料

※お茶など水分補給が出来るものをご持参ください。

★参加申込方法★

お電話にてご予約下さい。

- ・保護者様のお名前
- ・お子様のお名前・年齢
- ・お電話番号

をお伺いさせていただきます。



☆ニチイキッズ花立保育園
 熊本市東区花立1丁目5-10
 タケダビル花立1階
 ☎096-214-0606

