

2026



☆おたより☆

ニチイキッズ
NICHII KIDS
香南のいち保育園

外遊びが大好きな子どもたちにとっては少し残念な梅雨の季節ではありますが、カエルやおたまじゃくし、カタツムリ等と触れ合える貴重な季節でもあります。晴れの日には戸外にもたくさん出て、梅雨時期の生き物等を探して楽しく過ごしたいと思います。



ひよこ

毎日元気いっぱい過ごしているひよこ組さん。つかまり立ちやハイハイなど、一人ひとりの活動が増々活発になってきました。「あっちにいったみたい」「さわってみたい」という気持ちがたくさん見られます。また、お友だちにも興味がでてきて、お友だちの持っている玩具に手を伸ばしてみたり、顔を近づけて笑いあったりする微笑ましい姿も見られます。6月は蒸し暑い日が多くなると思いますが、体調に気をつけながら元気いっぱい過ごしたいと思います。

【ねらい】 園庭散歩や保育者とのやりとりを楽しむ

日中は日差しが強い日もありますが、りす組の子どもたちは暑さに負けず元気いっぱい過ごしています。戸外に出る時は友だちの靴を出してあげたり、泣いている友だちを見ると頭をなでたり玩具を渡してあげるなど、自分だけだった世界が広がり、日々の生活の中で友だちとの関わりが増えている姿に成長を感じます。6月は雨が多くなると思いますが、体調の変化に気をつけて室内でもたくさん遊ぼうと思います。



りす

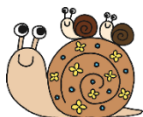
【ねらい】 保育者や友だちに親しみを持ち、簡単なやりとりを楽しむ



うさぎ

園庭でも元気いっぱい遊んでいるうさぎ組さん。大好きなすべり台で遊んだり、みんなで追いかけてっこをして遊んでいます。先月の食育活動で植えた野菜の苗にも、一生懸命水やりをしています。「おおきな〜れ!」と言いながら、野菜の花が咲いたり、実が出来てきたので収穫を楽しみにしています。気温も高くなり、体調を崩したり疲れが出やすくなってきますが、水分補給をしっかりとしながら元気に過ごしたいと思います。

【ねらい】 友だちや保育者と一緒に梅雨ならではの遊びを楽しむ



- 5日(金) 避難訓練
- 16日(火) 英語レッスン
- 18日(木) 身体測定
- 19日(金) お誕生会
- 29日(月) 歯科健診(10時~)
- 30日(火) 英語レッスン
- 家族の日



衣替え

衣替えの季節になりました。
長袖から半袖への
移行をお願いします。



かえるのうた